



Theatercollectief SKaGeN – Gambling Game  
Technische Fiche

### Algemene Informatie:

Theatercollectief SKaGeN  
Maarschalk Gerardstraat 4  
2000 Antwerpen  
België  
+32 485630874  
[www.skagen.be](http://www.skagen.be)  
[korneel@skagen.be](mailto:korneel@skagen.be)

Première: De Studio, Antwerpen 21/02/22  
Regie: SKaGeN

Deze technische fiche maakt integraal deel uit van het contract. Niets uit deze fiche mag worden vervangen of weggelaten zonder schriftelijke bevestiging van het gezelschap

Productieleiding: Korneel Hamers [Korneel@Skagen.be](mailto:Korneel@Skagen.be) +32 486 99 82 98  
Technische Coördinatie: Eric Engels [eric.engels@telenet.be](mailto:eric.engels@telenet.be) +32 496 97 13 01

### Crew gezelschap

Clara Van Den broek	acteur	
Valentijn D'haenen	acteur	
Korneel Hamers	acteur	
Eric Engels	techniek	<a href="mailto:eric.engels@telenet.be">eric.engels@telenet.be</a>
Joaquin De Rycke	techniek	<a href="mailto:joaquinderycke@gmail.com">joaquinderycke@gmail.com</a> +32 490 57 25 20

### Crew Theater

2 technici te voorzien voor op en afbraak

### Algemeen:

Duur voorstelling: 75min

## **Zaal: Podium en publieksofstelling**

Parking te voorzien:	1 vrachtwagen (9m)
Kleedkamers te voorzien:	min. 3 kleedkamers te voorzien met sanitair, water en 2 handdoeken
Catering:	Broodmaaltijd op de middag voor de technische ploeg. Een creatieve, warme maaltijd om 18u voor 5 personen, waarbij 1 persoon koolhydraten-arm eet.
Speelvlak afmetingen	10m x 10m
Podium hoogte minimaal	5m50
Podium opstelling	normaal, frontaal
Rook:	er wordt een rookmachine gebruikt op scene
Podium Vloer	balletvloer of open (we nemen eigen tapijt mee)

## **Te voorzien door Theater:**

### Audio:

- FOH
- 2 x monitor op scene (LR)
- XLR kablage

### Licht:

- 10 x par cp61
- 8 x par CP62
- 15 x PC 1Kw
- Kleurenfilters volgens plan
- 5-pins DMX kablage op scène voor (zie lichtplan)
  - HMI
  - 4 x Ledwash (vloer)
  - switchpack
- 32A, 400V aansluiting aan regie (of op scène) voor ballast HMI
- 4 x lichttoren

### Diverse

- Regie licht, geluid, video samen in de zaal – voldoende grote regietafel voorzien
- Communicatielijn tussen regie en scène

### Electro

- Shuko en verdeelblokken
- Vaste aansluiting waterkoker/percolator 16A

## **Voorzien door gezelschap**

### Audio:

- Mengtafel Allen & Heath QU-16
- Laptop
- 4 x Zender headset mic + spare
- 5 x mic zwanehals

### Licht:

- 2 x Son-t (sox) 150W (gasontlading)
- 1 x HQI 400W (gasontlading)
- 1 x HQI/HMI 2,5Kw + ballast (aansluiting 32A, 400v) (gasontlading)
- Shutter voor HMI (1 x DMX aansluiting 5-pins)
- 4 x CLF led Wash (DMX aansluiting)
- 1 x switchpack (shuko) (1 x DMX aansluiting 5-pins)
- Chamsys

**Video:**

- 1 x Beamer Epson EB-L1495U
- 4 x beamer Epson EB-L265F
- 8 x CRT scherm
- Kablage
- ophanging

**Decor:**

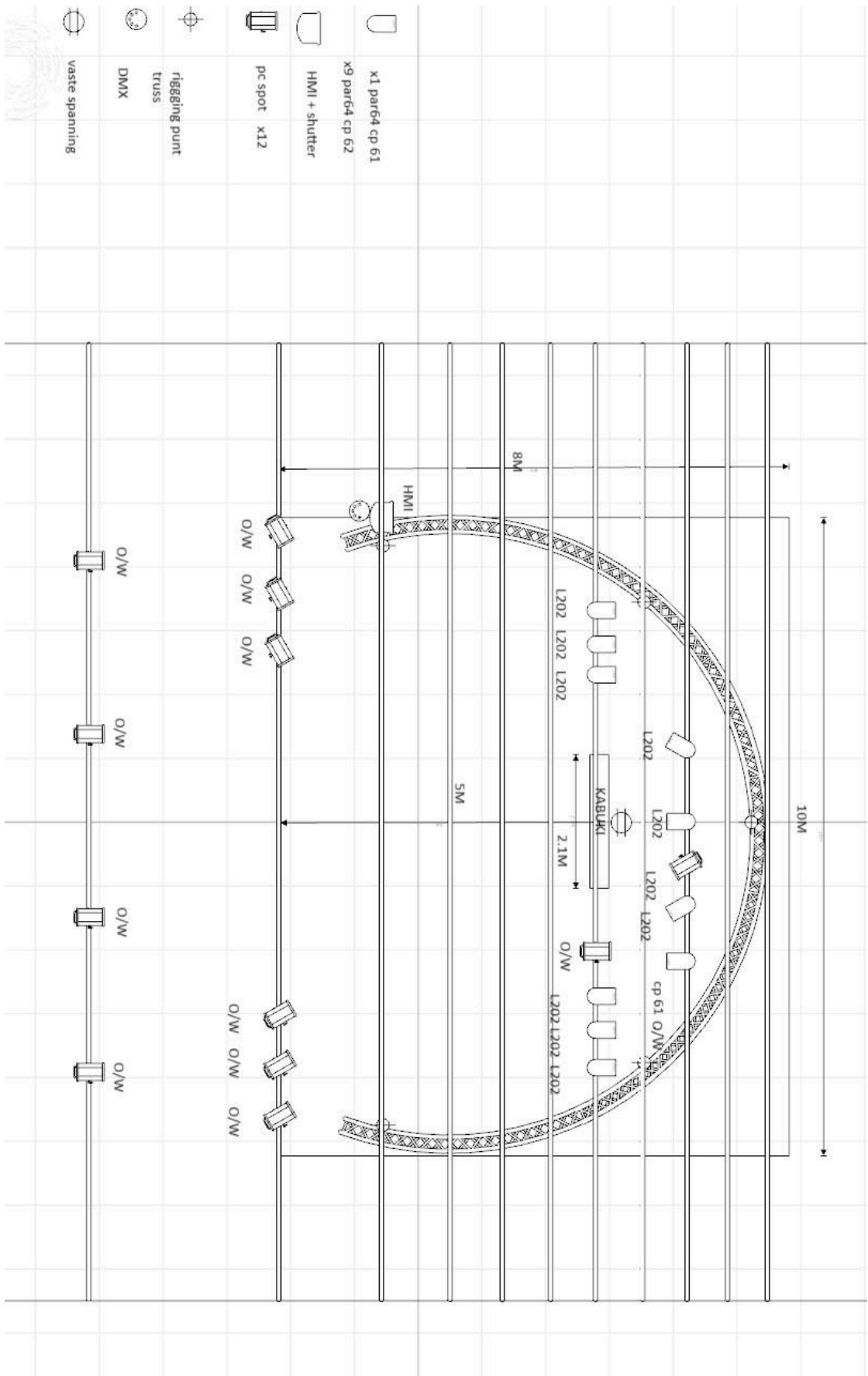
- Cirkeltruss:
  - Halve cirkel met filmscherm (Clearscrean Frost, Showtex)
  - Bestaat uit 9 delen van ca. 30kg.
  - Totaal gewicht: 270kg
  - Afmetingen: 10m (b) x 5m (d) x 0,25m (h)
  - 5 ophangpunten op 3 trussen/trekken
  - Hoogte bovenkant truss: 4m35
  - Rigging materiaal door Skagen voorzien
  - Ingebouwd Kabuki systeem voor scherm
- Centrale doek
  - Filmscherm 5m20 (h) x 2m10 (b) (Clearscrean Frost, Showtex)
  - Gewicht 10kg
  - Kabuki systeem
- Tapijt: 4 stukken van 10m x 2m, gewicht ca. 30 kg/stuk
- 8 x bureautjes
- 5 x bureaustoelen
- 1 x plant

**Timing**

Aankomst techniek	10u
Aankomst acteurs	16u
Opbouwtijd	6u
Duur voorstelling	75 min
Afbouwtijd	1,5u

Bovenstaand schema kan aangepast worden in onderling overleg. Indien de eerste voorstelling voor de middag plaatsvindt, gelieve een opbouw dag voordien te voorzien.

# Lichtplan



# Vloerplan

