

SK GN

SKaGeN - Today I Kill You Technische Fiche - locatie-versie

Algemene Informatie:

SKaGeN

Maarschalk Gerardstraat 4

2000 Antwerpen

België

+32 485630874

www.skagen.be

korneel@skagen.be

Deze technische fiche maakt integraal deel uit van het contract. Niets uit deze fiche mag worden vervangen of weggelaten zonder schriftelijke bevestiging van het gezelschap

Leeftijd: +14

Première: Blikfabriek, Antwerpen 28/11/20

Productie: Delphine Lippens delphine@destudio.com

Technische Coördinatie: Eric Engels eric.engels@telenet.be

Crew gezelschap

Clara Van Den broek acteur

Bjarne Devolder acteur

tbb producteleiding

tbb technicus

Crew Theater

2 technici te voorzien voor opbouw en afbraak.

decor- en publieksopstelling / locatie-inrichting

Max. capaciteit: Afhankelijk van de omstandigheden tussen 60 en 100 plaatsen

Parking te voorzien: 1 meubelwagen (kleine vrachtwagen), 2 personenwagens

Kleedkamers te voorzien: min. 2 kleedkamers te voorzien met sanitair, water en 2 handdoeken

Catering: creatieve warme maaltijd, timing tbb

Afmetingen:

Speelvlak afmetingen	8,5m x 8,5m
Oppervlakte met publiek	Ca 20m x 20m – alternatieve afmetingen te bespreken, afhankelijk van corona-maatregelen
Doorgang auto tijdens vst: zaalhoogte	tbb, afhankelijk van de locatie minimaal 5m50 (in het geval van lichtopstelling)
opstelling	publiek zit rondom speelvlak, er is een doorgang aan twee uitersten om met een auto door te rijden
scene-vloer	vlakke vloer, geen balletvloer, stevige ondergrond (er rijdt een auto over)

Te voorzien door Theater:

Audio: geen, aangezien de audioset wordt meegebracht door het gezelschap. Er moeten wel 2 kringen vaste spanning aanwezig zijn om de audio van stroom te voorzien.

Licht: Indien er licht aanwezig is op de locatie en die gebruikt kan worden (loods met verlichting, parkeergarage met TL verlichting, etc), wordt dit geïntegreerd. In sommige gevallen kan dit reeds voldoende zijn. Indien de voorstelling overdag speelt, in openlucht is er geen belichting nodig.

Indien de voorstelling binnen speelt en er geen licht aanwezig is, zijn er 2 mogelijke opstellingen:

A) Kleine opstelling:

- dimmer 6 kanalen (kanalen om te zetten naar 'switch' of 'schakel' curve)
- 6 x par cp61
- voldoende Shucko kablage
- voldoende DMX kablage
- lichttafeltje
- zaallicht/publiekslicht (indien nodig)

B) Uitgebreide opstelling met lichtplan zoals première in de Blikfabriek

- dimmer 12 kanalen (kanalen om te zetten naar 'switch' of 'schakel' curve)
- lichttoren
- 6 x par cp61
- voldoende Shucko kablage
- voldoende DMX kablage
- lichttafel (chamsys)
- zaallicht/publiekslicht

in geval van plan B is er ook rigging nodig:

- ophanging diagonaal over speelvlak 12m (zie lichtplan)
- totaal gewicht aan truss ca. 100kg (4 HMI's + 5 TL's)

Diverse

- tafeltjes voor de regie
- publieksonvangst te voorzien door theater, ook op locatie.

Electro

- Voldoende Shucko en verdeelblokken voor buitengebruik, indien op locatie.

Voorzien door gezelschap**Audio:**

- zendmicrofoons en ontvangers
- 100 hoofdtelefoons met draad
- audio cablage
- voorversterkers
- mengtafel

Licht:

- 4 x Son-t ontladingslampen 150W
- 4 x HQI 400W
- eventueel 6 PAR 64

Decor:

- Stoelen voor publiek (zie tekening)

Diverse

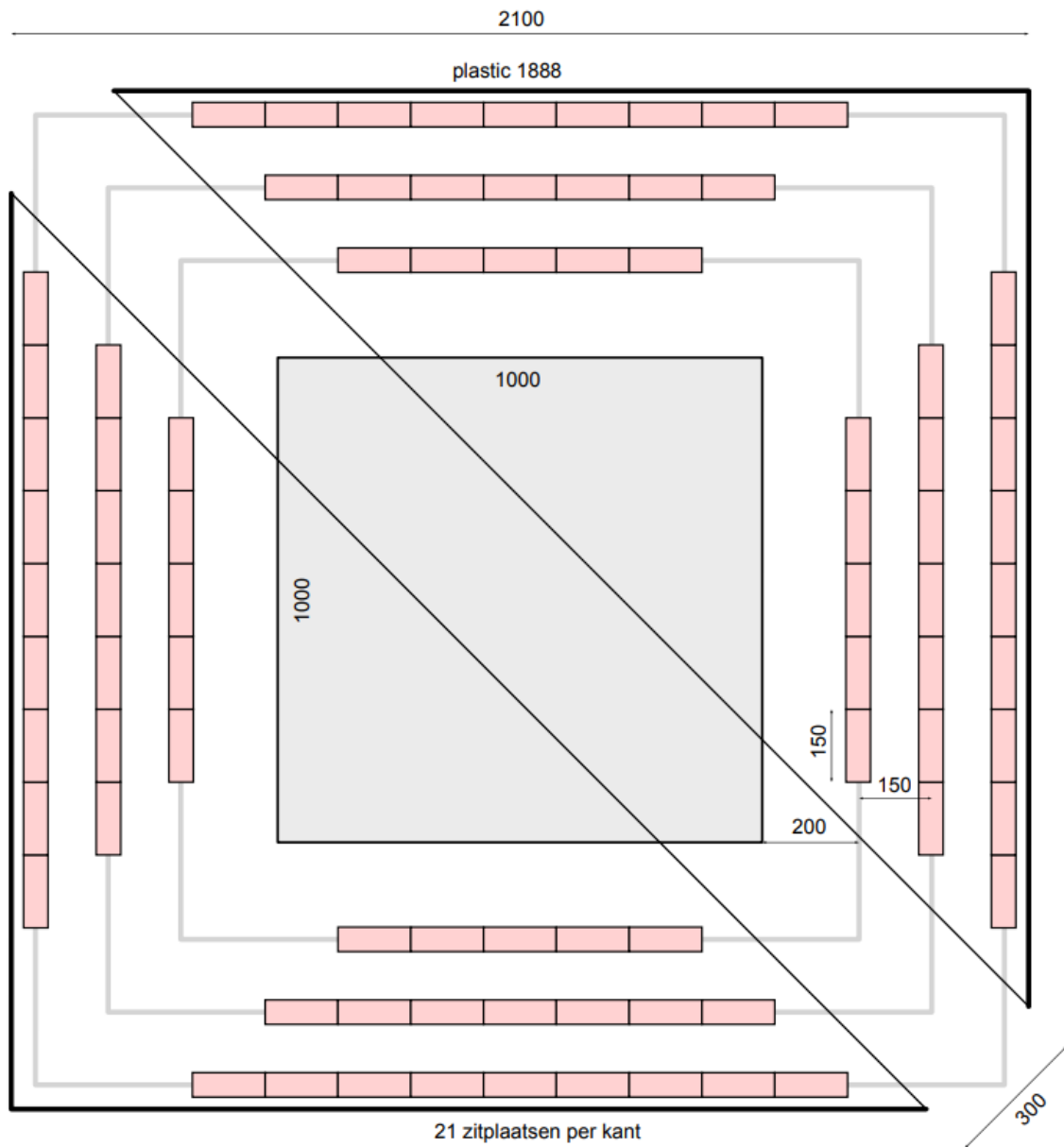
- auto BMW rijdt tijdens de voorstelling

Timing

Aankomst techniek	09u00
Aankomst acteurs	12u
Opbouwtijd	7u
Duur voorstelling	90 min
Pauze	nee
Laatkomers	neen
Afbouwtijd	3u

Bovenstaand schema kan aangepast worden in onderling overleg.

Zaalplan en opstelling stoelen doorgang auto



Zaalplan in groter geheel met aanduidingen in en uitrit auto tijdens voorstelling

