

## HET GEZIN VAN PAEMEL

### TECHNISCHE FICHE

- Aanvang opbouw 10u tenzij anders afgesproken, met 2 technici (ngl. de zaal).
- Zwarte toneelvloer (balletvloer?)
- Gelieve parkeerplaats te voorzien voor Peugeot Boxer camionette 1-CMZ-219 (toegelaten in LEZ). De voorstelling duurt 1u30min zonder pauze



#### Licht:

zie lichtplan. De lichtinplanting is volgens de ideale situatie. Belangrijk is dat er net voor het projectiescherm een lichttrek beschikbaar is.

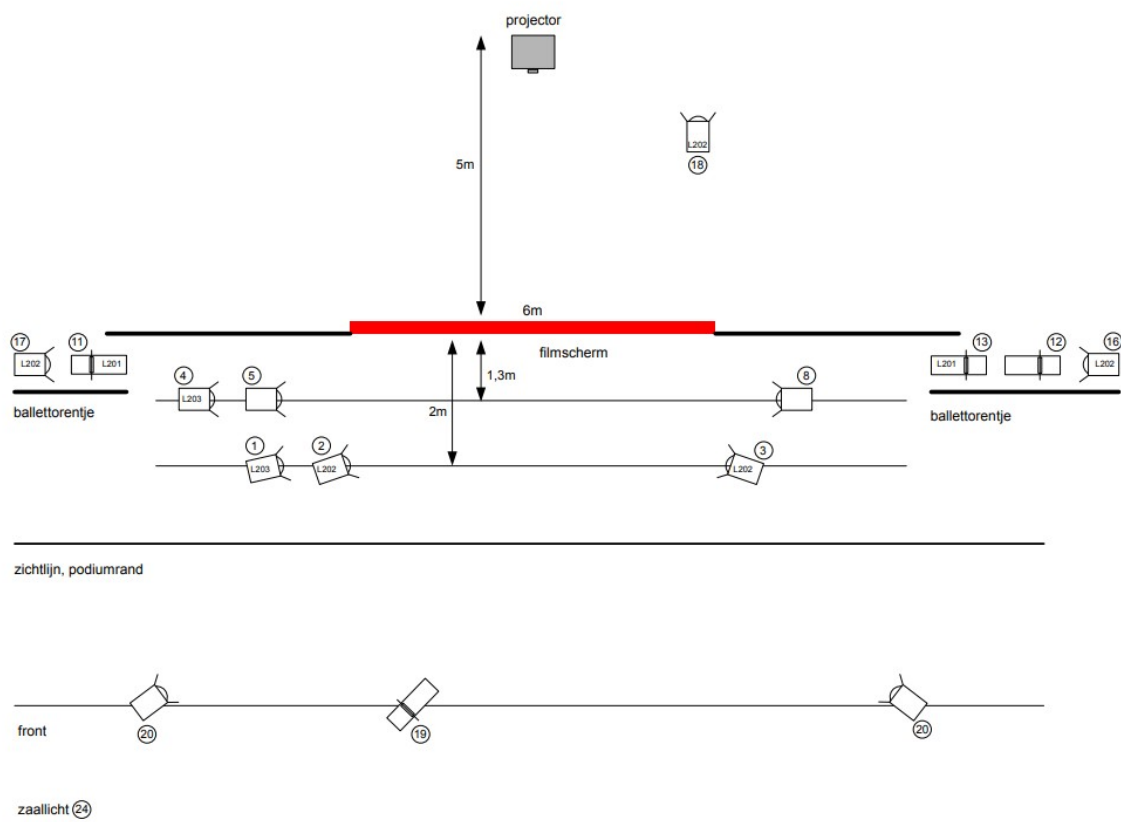
#### Geluid:

We brengen mee: 1 zend-micro Sennheiser EW100 (516-558 MHz) en 1 IEM, mixer A&H SQ5, 2x 8inch speakers met versterkers. Aanvullend gebruiken we uw FOH systeem, en multi 6 channels zend en 1 channel in.

#### Video:

We brengen mee: Epson 9K Ansi lumen back-projectie, filmscherm, Cat 5e 50m, extenders, video macbook. We hebben achter het scherm 5m diepte nodig voor de projector. Decor: Het filmscherm staat. De plastic wand (brandveilig) hangt aan een trek over de meegebrachte beugels. Minimum hoogte 4,5m. Bedoeling is om de volledige opening te bedekken. Max 14m. Als de opening breder is maken we graag de rest dicht met zwarte toneeldoek. De diepte (minimum 4m vanaf de zichtlijn) zal afhangen van de diepte van de scene, de plaatsing van de trek, de mogelijkheid om licht te kunnen hangen.

# LICHTPLAN



## VRAGEN:

Techniek

Jeroen Wuyts

jeroen@JWTT.be / +32 475 42 31 34

Productionele vragen:

Korneel Hamers

korneel@skagen.be / +32 485 63 08 74